

Organiza:



On Line

80 h

INSCRIPCIÓN:

www.ismedioambiente.com

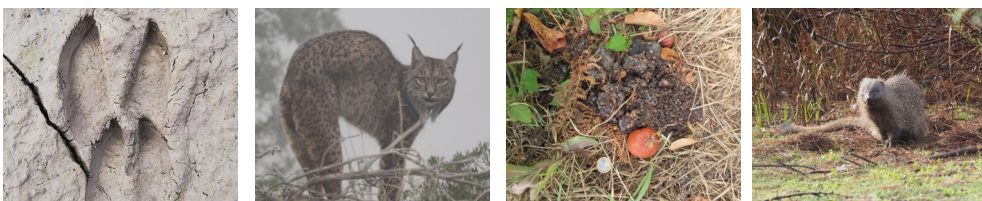
LUGAR DE CELEBRACIÓN:

Campus Virtual ISM

C U R S O O N L I N E
TÉCNICO EN
RASTREO DE FAUNA
PARA LA ELABORACIÓN
DE ESTUDIOS

Dirigido a profesionales de consultorías ambientales, agentes forestales, opositores a agente forestal, educadores ambientales y estudiantes de CC.Biológicas, CC.Ambientales o Ingenierías Técnicas que deseen profundizar en las metodologías más actualizadas para la interpretación de rastros y la realización de estudios de mamíferos.





TÉCNICO EN RASTREO DE FAUNA PARA LA ELABORACIÓN DE ESTUDIOS

DESCRIPCIÓN

El curso de "Técnico en Rastreo de Fauna y su Aplicación en la Elaboración de Estudios" te capacitará para el diseño, muestreo y análisis de datos en estudios de mamíferos ibéricos a través de los rastros, empleando una gran variedad de metodologías actualizadas y contrastadas.

Los contenidos están organizados para ofrecer una experiencia completa, conectando los rastros dejados por la fauna con su morfología, comportamiento y evolución, aportando una visión integral y práctica. Se trata de un curso que destaca por su rigor, profundidad y un enfoque didáctico diseñado para que tanto principiantes como expertos disfruten aprendiendo.

OBJETIVOS DEL PROGRAMA

- Capacitar al alumno para el monitoreo de mamíferos a través de ejemplos reales llevados a cabo en al menos 14 especies.
- Identificar, datar e interpretar el comportamiento, de los mamíferos ibéricos a través de sus rastros.
- Dominar el uso de las herramientas digitales básicas, necesarias para la elaboración, toma de datos y análisis en estudios de fauna. Tanto en formato escrito como móvil.
- Interiorizar las metodologías a llevar a utilizar para la elaboración de inventarios de mamíferos.
- Potenciar y desarrollar las aptitudes profesionales y capacitación técnica necesaria para poder desempeñar funciones como técnico de fauna.

METODOLOGÍA

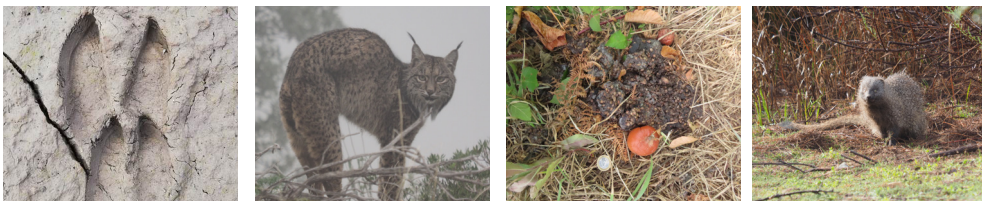
La metodología de este curso se basa en la formación a distancia utilizando una herramienta telemática a través de Internet, como es la plataforma tecnológica y de formación online Moodle. Se trata de una plataforma de aprendizaje que permite al alumno/a acceder a los contenidos del curso y realizar prácticas y consultas al equipo docente, así como disponer de los recursos y la ayuda que necesite en cualquier momento.

La plataforma está disponible 24 horas al día y a través de la misma el alumno/a podrá solicitar ayuda del profesorado en todo momento. El curso se lleva a cabo por tanto, a través de los distintos espacios que están disponibles en la plataforma y en los que el alumno/a puede consultar material formativo on-line, descargar información, realizar ejercicios prácticos y realizar tests de comprobación de conocimientos adquiridos. La evaluación de sus conocimientos es continua.

A medida que el alumno/a avanza, los profesores facilitarán de forma progresiva la información básica para la realización de un caso práctico final. La participación del alumno/a en la redacción guiada de dicho estudio le permitirá abordar las dificultades a las que podría estar expuesto en el desempeño de su labor profesional y enfrentarse a la resolución de los problemas que se encontraría en el desarrollo de un caso real.

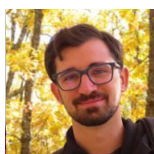
En cada unidad didáctica existe un método de evaluación concreto que permite al equipo docente llevar un seguimiento del aprendizaje del alumno. Estos elementos de evaluación se activan de manera calendarizada, y deben ser respondidos antes de que se cumpla la fecha límite de entrega establecida.





TÉCNICO EN RASTREO DE FAUNA PARA LA ELABORACIÓN DE ESTUDIOS

PROFESORADO



Jorge Ortiz González

Técnico Superior en Gestión Forestal y de Medio Natural. Master en Sistemas de Información Geográfica con especialización en Gestión de la Biodiversidad.

Tras más de 20 años de experiencia de campo, la participación en más de un centenar de estudios de fauna y la coordinación de al menos 50 proyectos, en la actualidad trabajo como Project Manager en una consultoría ambiental, diseñando y coordinando estudios de biodiversidad.

Desde 2018 he impartido decenas de cursos de mamíferos carnívoros, reptiles y rastreo de fauna en instituciones tan reputadas como el Museo Nacional de Ciencias Naturales, la Universidad Complutense de Madrid, SEO/BirdLife o escuelas de ingeniería. Mis formaciones destacan por su rigor, profundidad y un enfoque didáctico, diseñado para que tanto principiantes como expertos disfruten aprendiendo.





TÉCNICO EN RASTREO DE FAUNA PARA LA ELABORACIÓN DE ESTUDIOS

PROGRAMA

INTRODUCCIÓN AL RASTREO

- El Rastreo en la Sociedad Actual
- Modalidades de rastreo
- Empezar a Rastrear

INTRODUCCIÓN A LA ESCATOLOGÍA

- Función metabólica
- Mensajes encriptados en los excrementos
- Identificación de excrementos

ESCATOLOGÍA APLICADA A LA REALIZACIÓN DE ESTUDIOS

- Introducción
- Diseño de estudios de alimentación
- Monitoreo de poblaciones, ejemplos para varias especies

ICNOLOGÍA

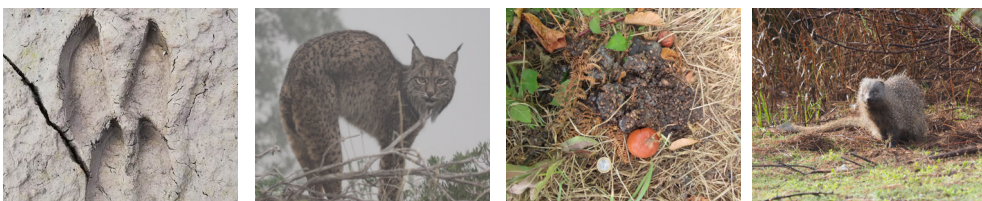
- Terminología y conceptos básicos
- Secuencias locomotoras
- Identificación de huellas
- Interpretación de secuencias de huellas

DISEÑO DE ESTUDIOS

- Reconocimiento del problema y formulación
- Factores y niveles
- Variables
- El muestreo
- Cálculo del tamaño de muestra
- Sistemas de Información Geográfica
- Trabajar con capas
- Cálculo y exportación de datos en Qgis
- Cálculo de datos con tablas dinámicas.
- Generación de Transectos Aleatorios
- Software para campo
- Análisis de datos y conclusiones

OTRAS METODOLOGÍAS

- Introducción
- Estudios de tejón
- Captura de visón americano
- Sondeos de mapache
- Uso del hábitat del jabalí
- Detección de colonias de quirópteros
- Sondeo de rata de agua
- Sondeo de topillo de cabrera
- Inventarios de mamíferos
- Metodologías de detección basadas en el rastreo
- Otras metodologías interesantes



TÉCNICO EN RASTREO DE FAUNA PARA LA ELABORACIÓN DE ESTUDIOS

MATRICULACIÓN

Los alumnos interesados en formalizar la matrícula del curso deberán acceder a la web:

<https://www.ismedioambiente.com/formaliza-matricula/>

Ahí deberán seleccionar el curso y completar y validar el formulario de inscripción.

Una vez evaluada por nuestra parte la inscripción, enviaremos un correo electrónico de admisión en el curso en el que se detallan los siguientes pasos para formalizar definitivamente la inscripción en el mismo mediante el pago de la matrícula.



Los datos de este formulario son necesarios e imprescindibles pues se emplearán para el perfil del alumno en el campus virtual, el certificado de aprovechamiento y el envío del mismo por correo postal a la finalización del curso.

El coste de la matrícula es de **360€**.

- Consulta nuestros descuentos disponibles:

<https://www.ismedioambiente.com/descuentos/>

- Curso subvencionable por la Fundación Estatal para la Formación en el Empleo: <https://www.ismedioambiente.com/bonificacion/>

* Si deseas que nos encarguemos del Trámite de la Bonificación, indicánselo por favor, en el momento de realizar la inscripción. Este trámite es imprescindible que se realice antes del inicio del curso.

Incluye:

- Manual de formación (documentación básica y ejercicios prácticos).
- Diploma acreditativo de realización del curso (para alumnos que cumplan los requisitos de evaluación).

Si se produjera alguna cancelación antes de los 7 días previos a la fecha de inicio del Curso, el Instituto Superior del Medio Ambiente se reserva el derecho de retener el 20% del importe de matrícula en concepto de gastos de gestión.

Transcurrido ese periodo de 7 días naturales, cualquier cancelación supondrá la retención del 100% del importe de la matrícula.

Para más información no dudes en ponerte en contacto con nosotros, estaremos encantados de atenderte.

INSTITUTO SUPERIOR DEL MEDIO AMBIENTE

T(+34) 91 444 36 43
info@ismedioambiente.com
www.ismedioambiente.com

Tu Escuela de Medio Ambiente

FORMACIÓN TÉCNICA ESPECIALIZADA EN MEDIO AMBIENTE